

道東自動車道
新得地区舗装工事

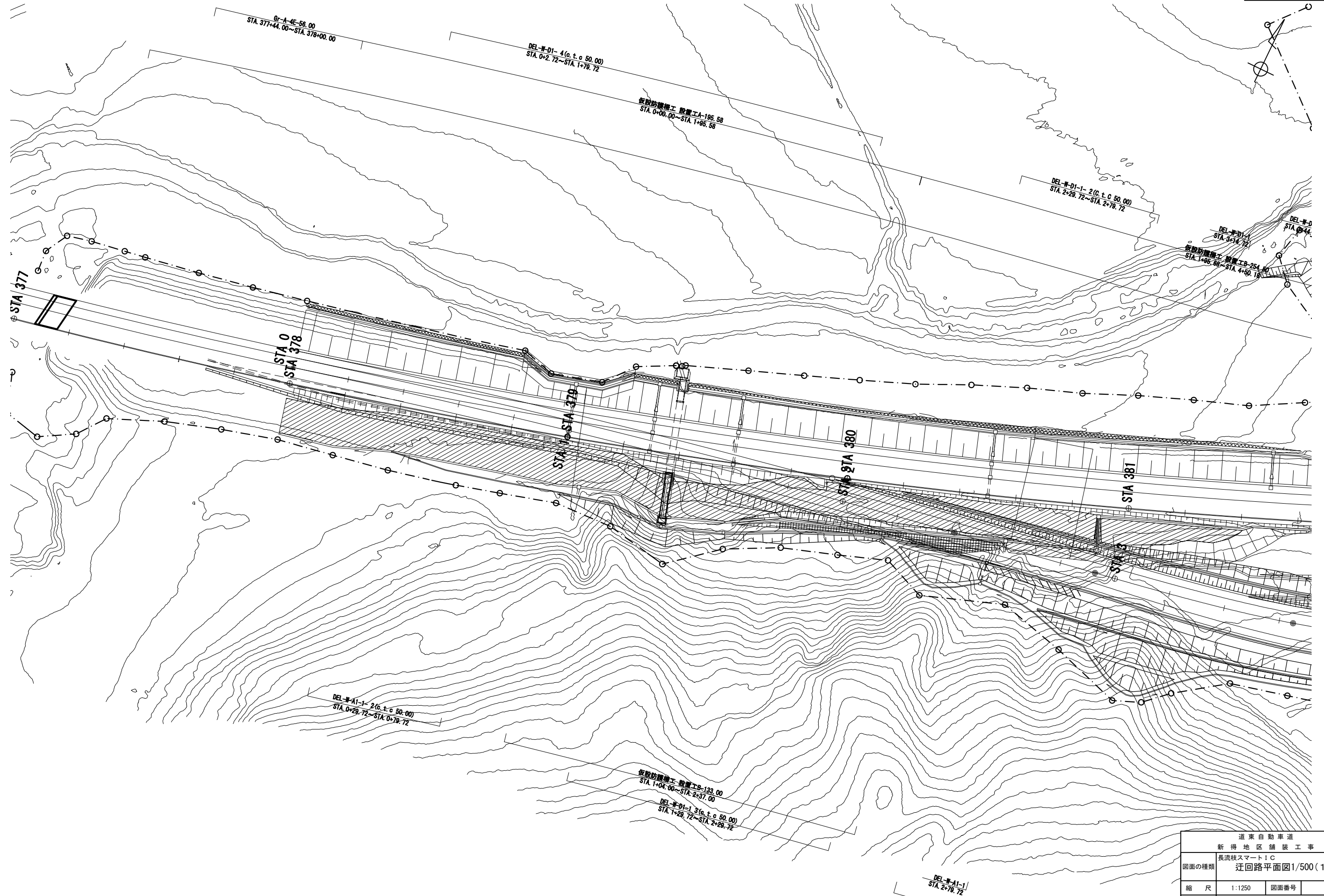
迂回路工
【長流枝地区】

令和7年 11月

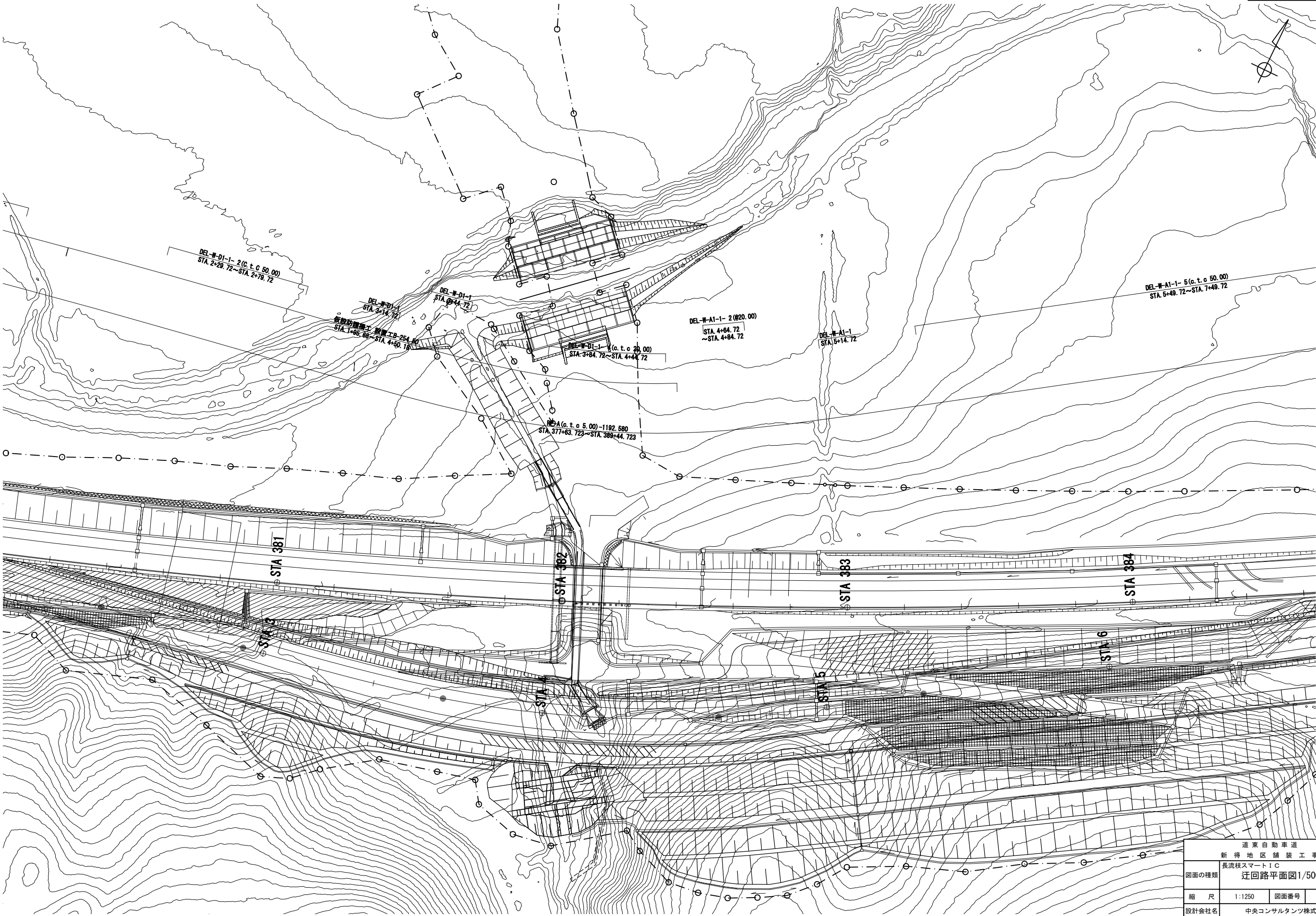
東日本高速道路株式会社 北海道支社
帯広工事事務所

目次

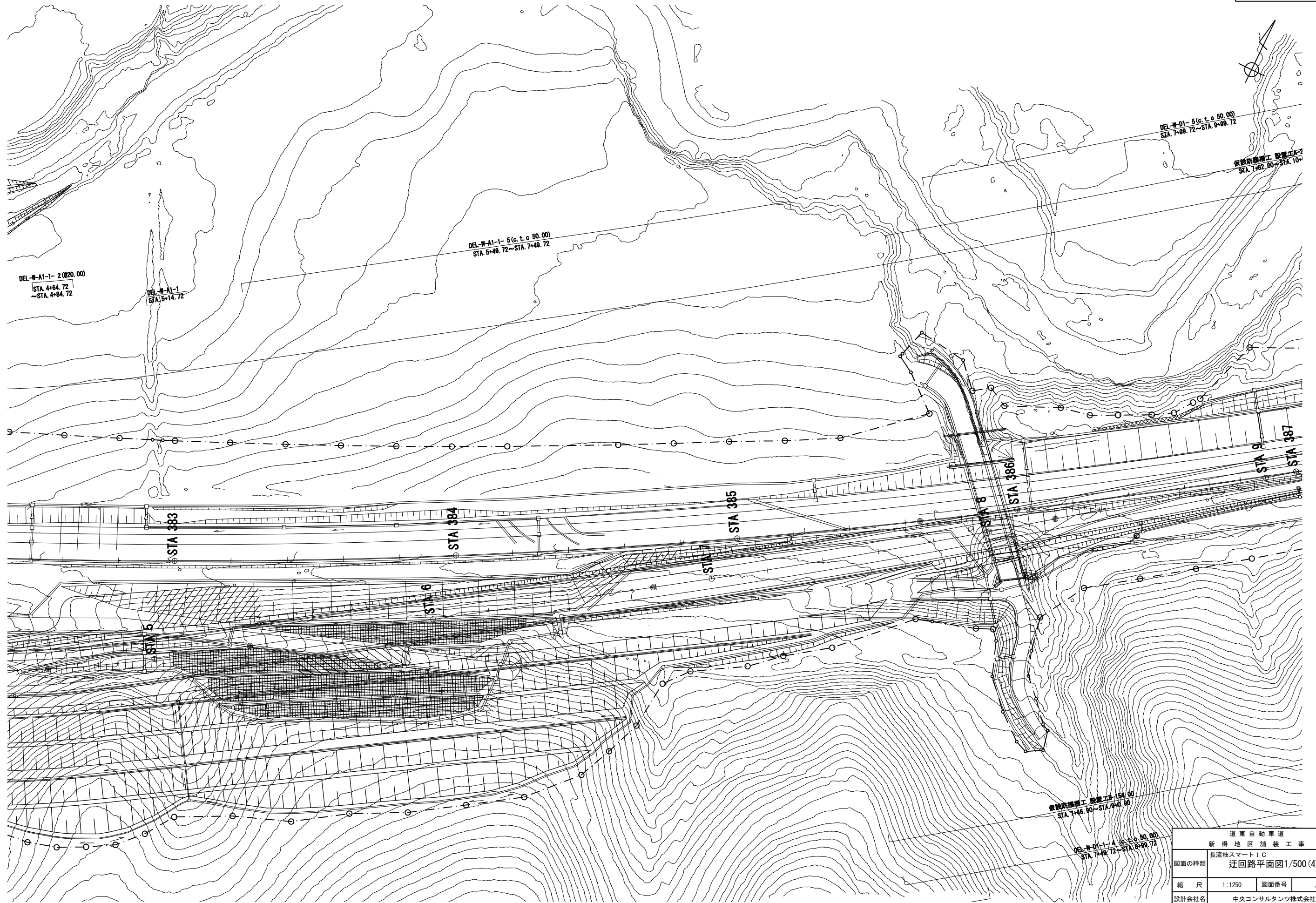
1. 排水施設・交通管理施設平面図（迂回時）(1)～(6)	1～6
2. 排水施設・交通管理施設平面図（本線復旧）(7)～(13)	7～13
3. 迂回路詳細平面図(1)～(3)	14～16
4. 迂回路縦断図	17
5. 迂回路標準横断図(1)～(3)	18～20
6. 仮設防護柵工詳細図	21
7. 交通管理施設詳細図(1)～(2)	22～23



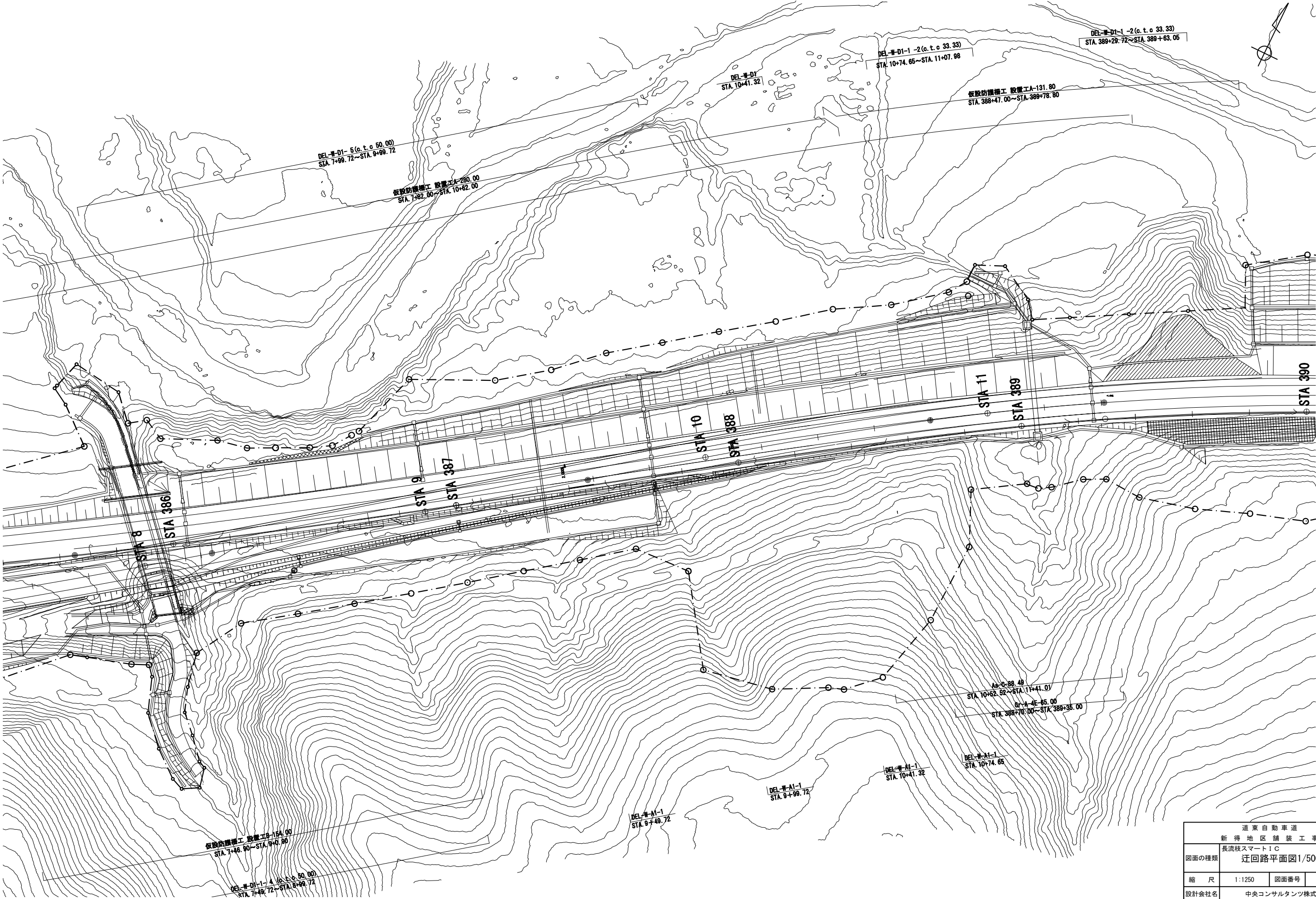
道 東 自 動 車 道			
新 得 地 区 舗 装 工 事			
図面の種類	長流枝スマートIC 迂回路平面図1/500(1)		
縮 尺	1:1250	図面番号	/
設計会社名	中央コンサルタンツ株式会社		
施工会社名			
事務所名	東日本高速道路株式会社 北海道支社 帯広工事事務所		



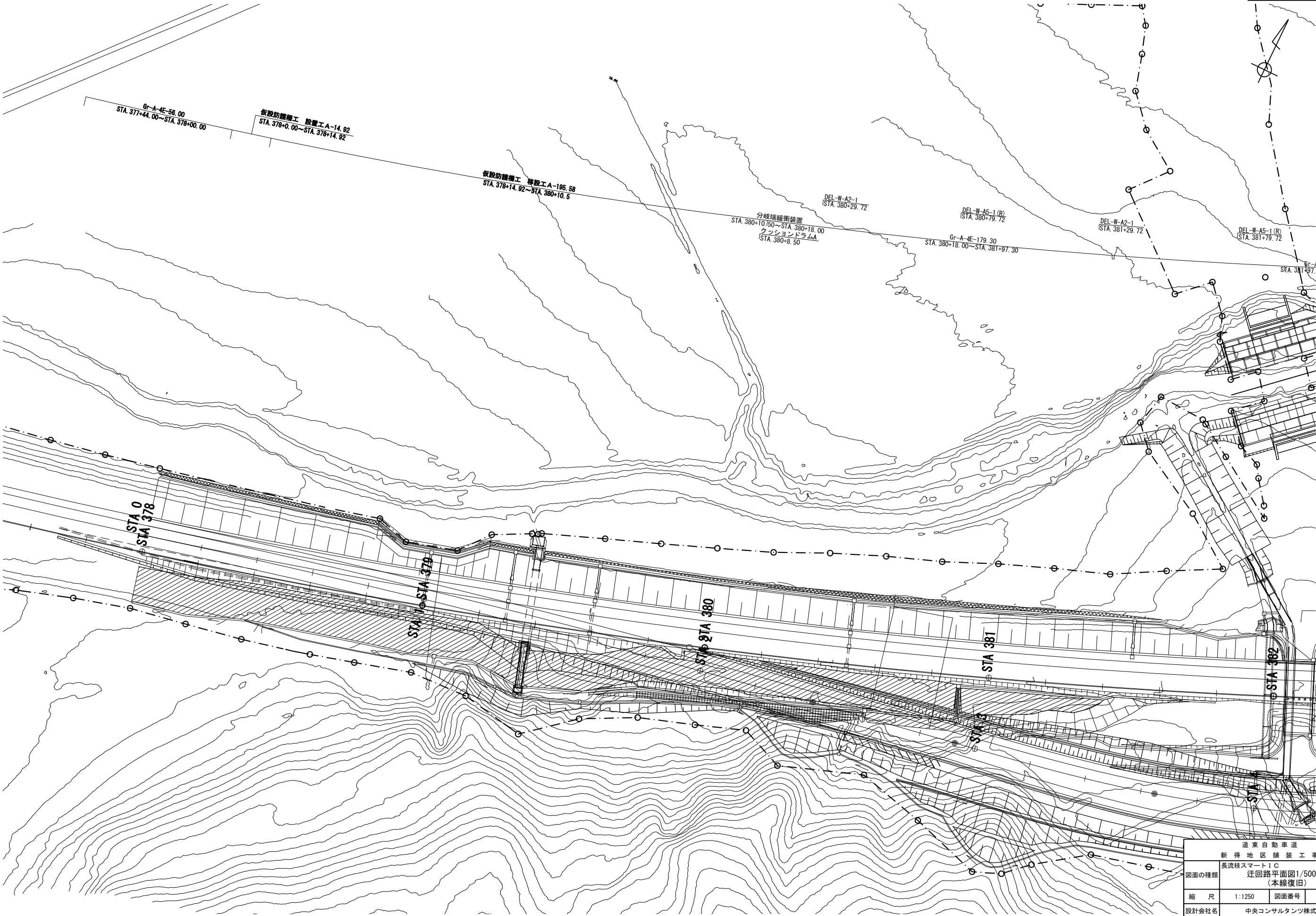
道東自動車道			
新得地区舗装工事			
長流枝スマートIC			
図面の種類	迂回路平面図1/500(2)		
縮尺	1:1250	図面番号	/
設計会社名	中央コンサルタンツ株式会社		
施工会社名	東日本高速道路株式会社		
事務所名	北海道支社 帯広工務事務所		



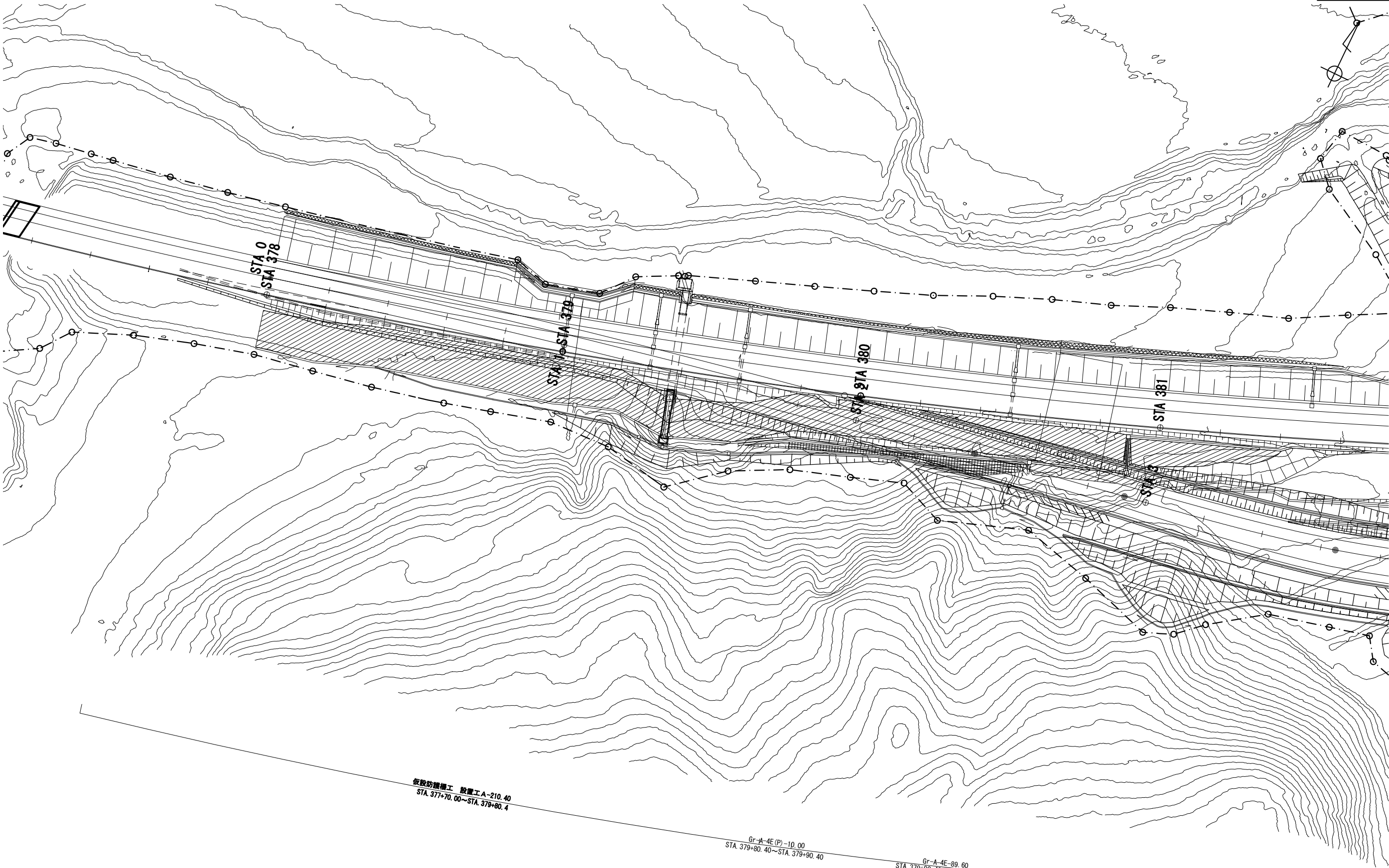
道東自動車道 新得地区舗装工事			
長流枝スマートIC 迂回路平面図1/500(4)			
図面の種類	縮尺	図面番号	/
設計会社名	中央コンサルタンツ株式会社		
施工会社名	東日本高速道路株式会社		
事務所名	北海道支社 帯広工務事務所		



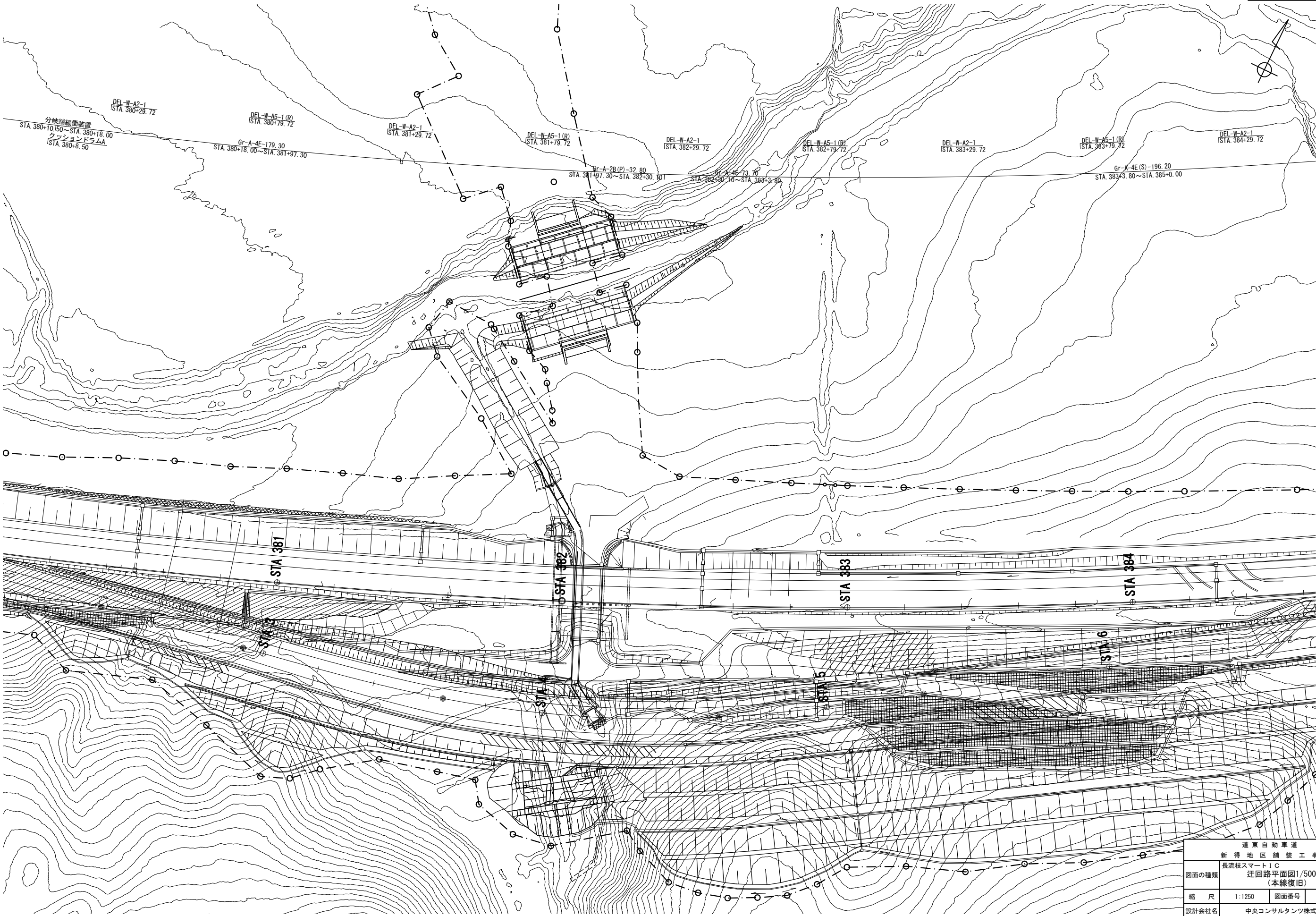
道東自動車道 新得地区舗装工事			
図面の種類	長流枝スマートIC 迂回路平面図1/500(6)		
縮尺	1:1250	図面番号	/
設計会社名	中央コンサルタンツ株式会社		
施工会社名			
事務所名	東日本高速道路株式会社 北海道支社 帯広工務事務所		



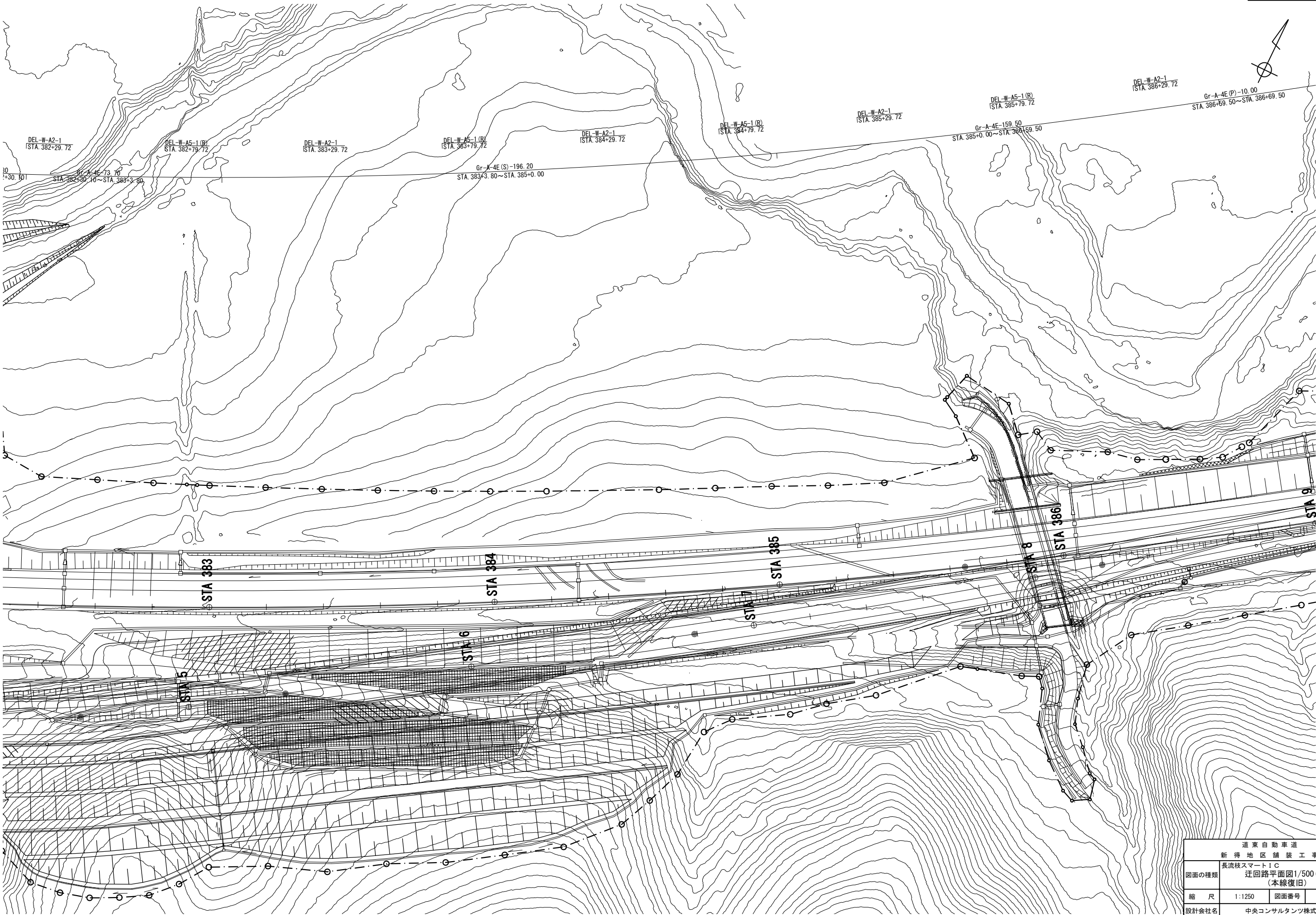
道東自動車道 新得地区舗装工事			
図面の種類	長流枝スマートIC 迂回路平面図1/500 (7) (本線復旧)		
	縮尺	1:1250	図面番号 /
設計会社名	中央コンサルタント株式会社		
施工会社名	東日本高速道路株式会社		
事務所名	北海道支社 帯広工務事務所		



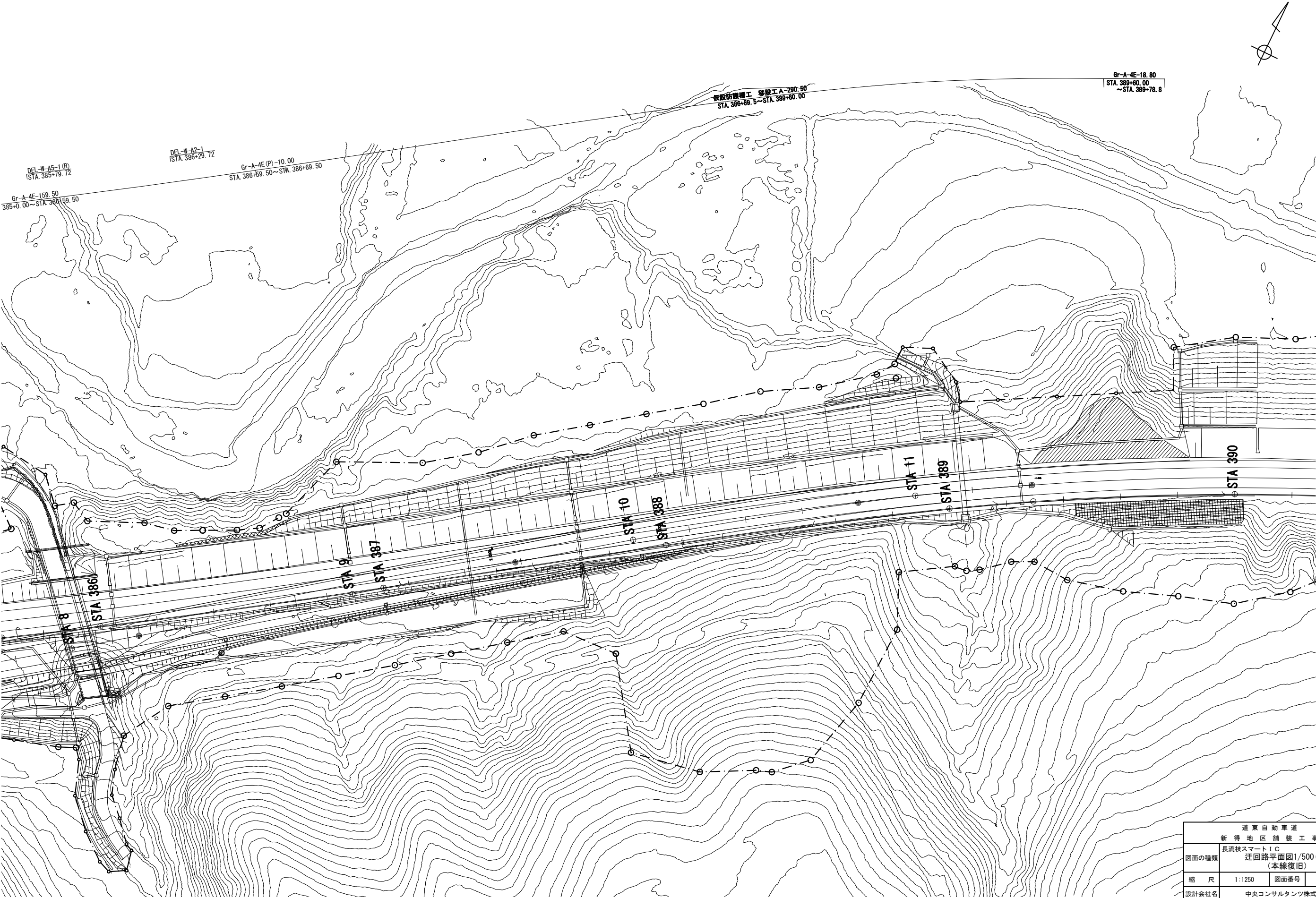
道東自動車道 新得地区舗装工事			
図面の種類	長流枝スマートIC 迂回路平面図1/500(8) (本線復旧)		
縮尺	1:1250	図面番号	/
設計会社名	中央コンサルタンツ株式会社		
施工会社名			
事務所名	東日本高速道路株式会社 北海道支社 帯広工事事務所		



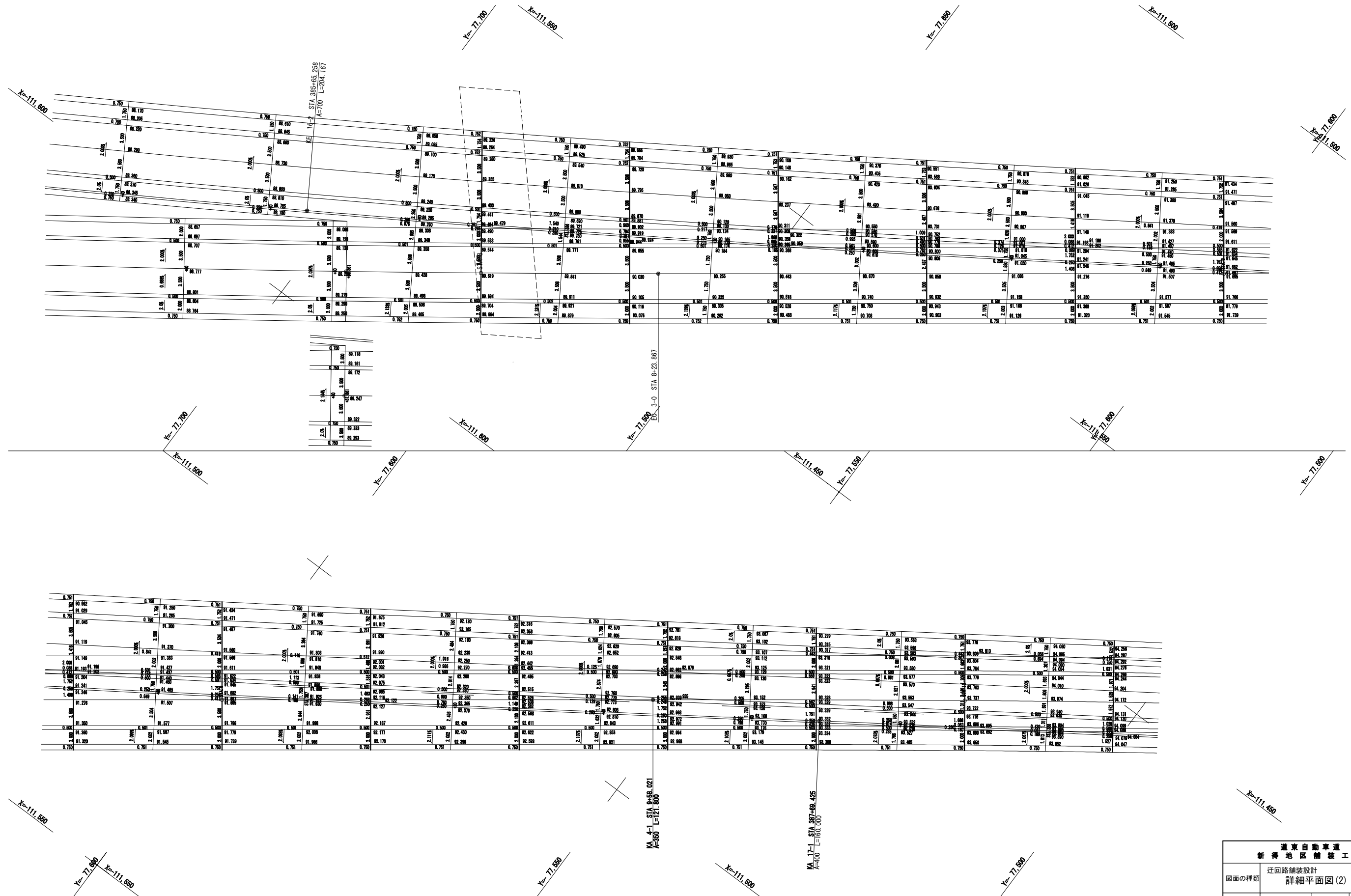
道東自動車道 新得地区舗装工事			
図面の種類	長流枝スマートIC 迂回路平面図1/500(9) (本線復旧)		
縮尺	1:1250	図面番号	/
設計会社名	中央コンサルタンツ株式会社		
施工会社名	東日本高速道路株式会社		
事務所名	北海道支社 帯広工務事務所		



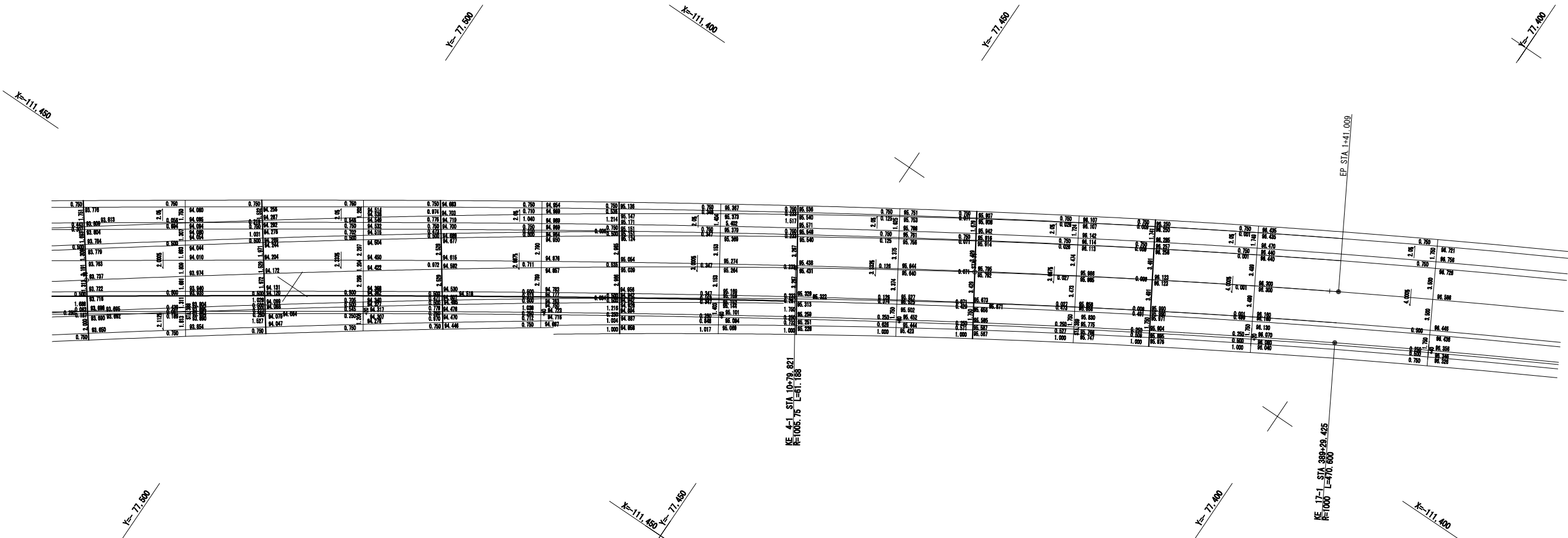
道東自動車道 新得地区舗装工事			
図面の種類	長流枝スマートIC 迂回路平面図1/500(11) (本線復旧)		
	縮尺	1:1250	図面番号 /
設計会社名	中央コンサルタンツ株式会社		
施工会社名	東日本高速道路株式会社		
事務所名	北海道支社 帯広工務事務所		



道東自動車道 新得地区舗装工事			
図面の種類	長流枝スマートIC 迂回路平面図1/500(13) (本線復旧)		
	縮尺	1:1250	図面番号 /
設計会社名	中央コンサルタンツ株式会社		
施工会社名	東日本高速道路株式会社		
事務所名	北海道支社 帯広工務事務所		

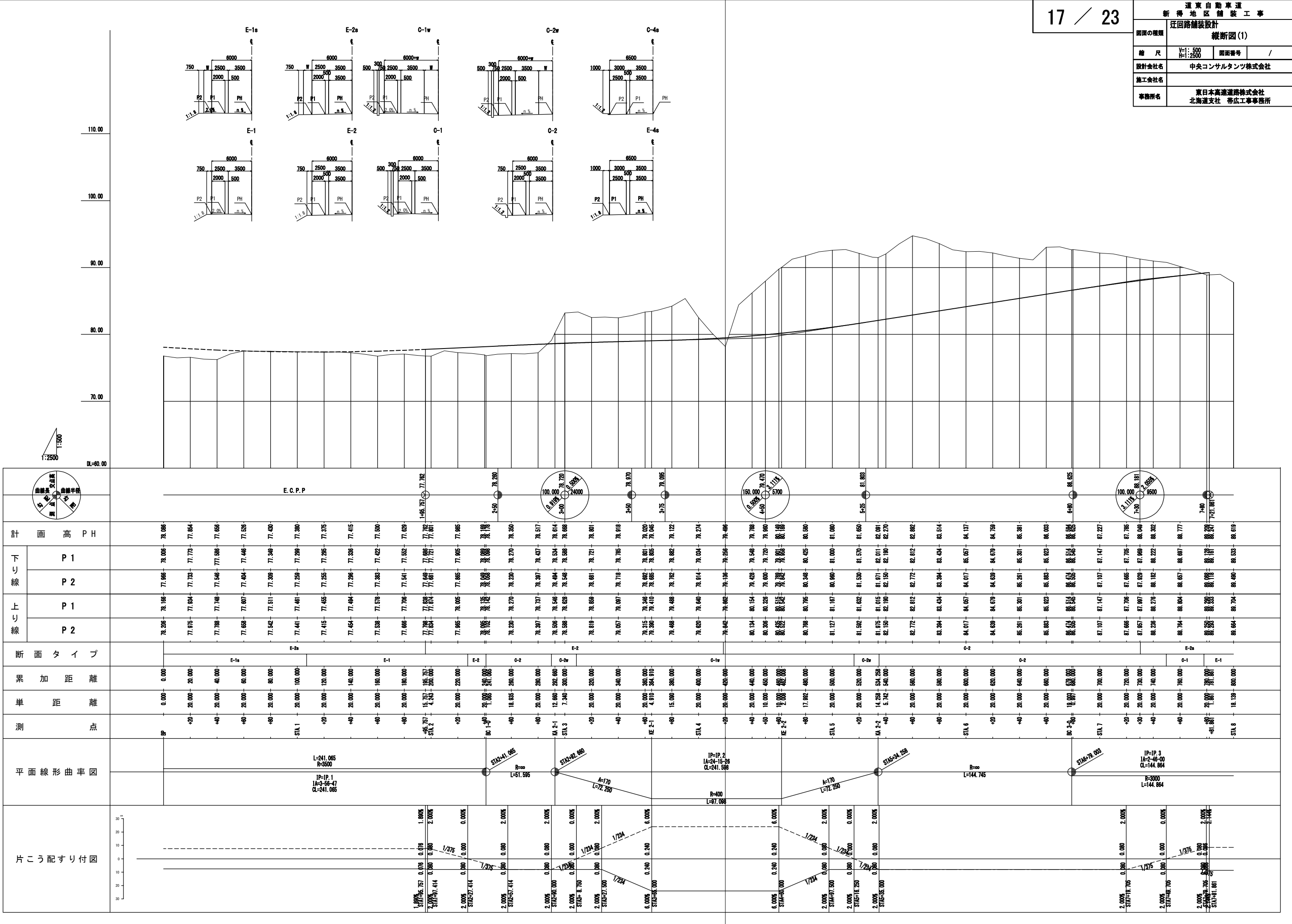


道東自動車道 新得地区舗装工事			
図面の種類	迂回路舗装設計 詳細平面図(2)		
	縮 尺	S=1:500	図面番号 9 / 14
設計会社名	中央コンサルタンツ株式会社		
施工会社名			
事務所名	東日本高速道路株式会社 北海道支社 帯広工事事務所		



道東自動車道 新得地区舗装工事			
図面の種類	迂回路舗装設計 詳細平面図(3)		
縮 尺	S=1:500	図面番号	10 / 14
設計会社名	中央コンサルタンツ株式会社		
施工会社名			
事務所名	東日本高速道路株式会社 北海道支社 帯広工事事務所		

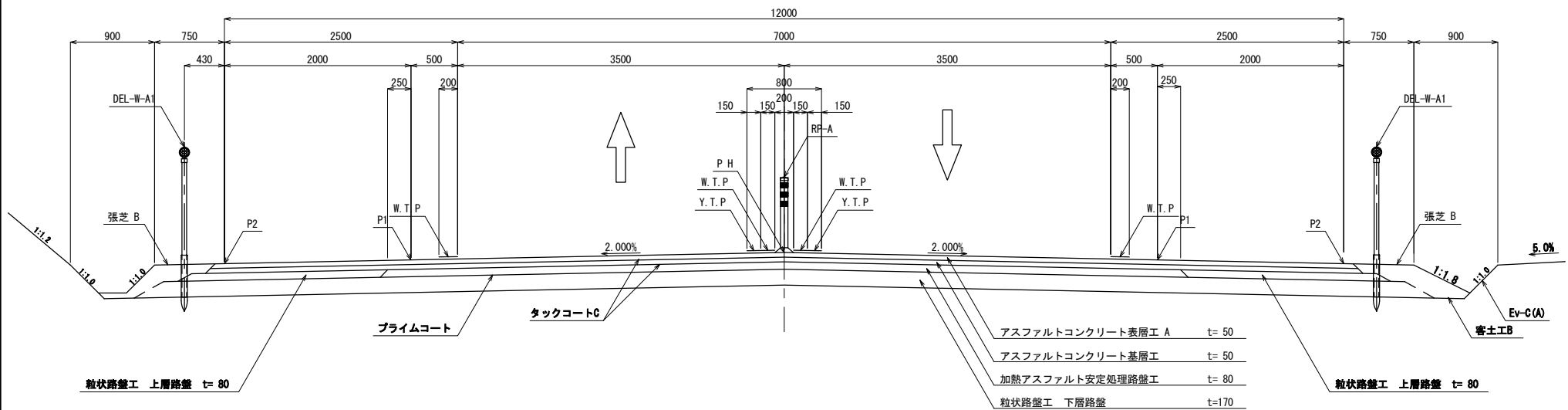
道東自動車道 新得地区舗装工事 迂回路舗装設計			
図面の種類	縦断面図 (1)		
縮 尺	Y=1:500 H=1:2500	図面番号	/
設計会社名	中央コンサルタンツ株式会社		
施工会社名			
事務所名	東日本高速道路株式会社 北海道支社 帯広工事事務所		



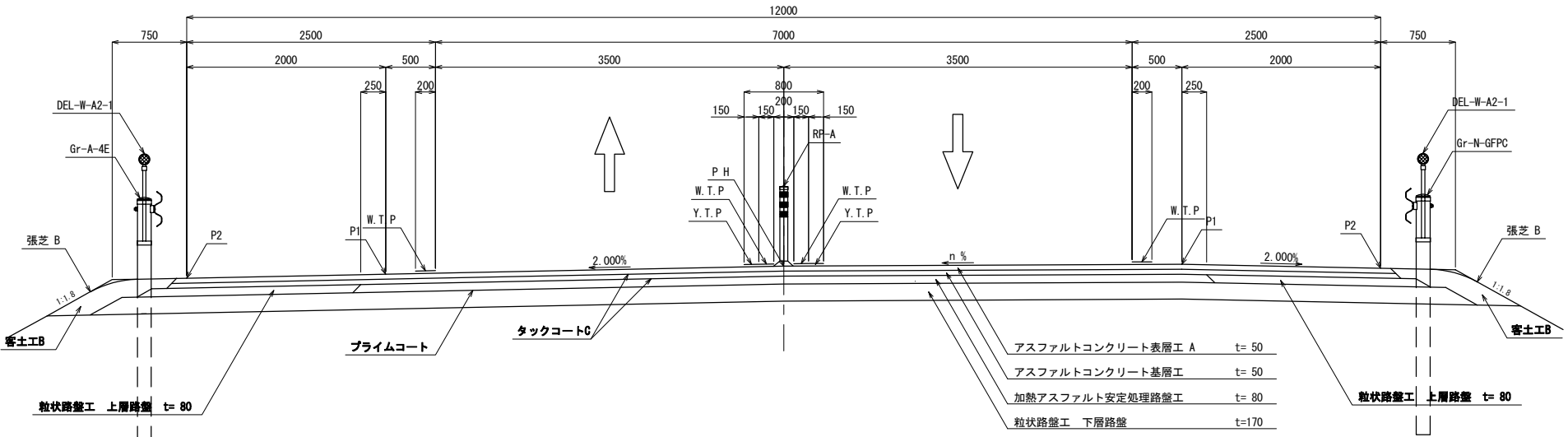
計 画 高 P H		断 面 タ イ プ		累 加 距 離		測 点		平面線形曲率図		片こう配すり付図					
下 り 線	P 1	上 り 線	P 1	F-2a	F-2a	F-1a	F-2	F-2	F-2	F-2	F-2				
	P 2		P 2												
78.008		78.166		78.206		78.206		78.206		78.206					
78.008		78.008		78.008		78.008		78.008		78.008					
78.008		78.008		78.008		78.008		78.008		78.008					
78.008		78.008		78.008		78.008		78.008		78.008					
78.008		78.008		78.008		78.008		78.008		78.008					
78.008		78.008		78.008		78.008		78.008		78.008					
78.008		78.008		78.008		78.008		78.008		78.008					
78.008		78.008		78.008		78.008		78.008		78.008					
78.008		78.008		78.008		78.008		78.008		78.008					
78.008		78.008		78.008		78.008		78.008		78.008					
78.008		78.008		78.008		78.008		78.008		78.008					
78.008		78.008		78.008		78.008		78.008		78.008					
78.008		78.008		78.008		78.008		78.008		78.008					
78.008		78.008		78.008		78.008		78.008		78.008					
78.008		78.008		78.008		78.008		78.008		78.008					
78.008		78.008		78.008		78.008		78.008		78.008					
78.008		78.008		78.008		78.008		78.008		78.008					
78.008		78.008		78.008		78.008		78.008		78.008					
78.008		78.008		78.008		78.008		78.008		78.008					
78.008		78.008		78.008		78.008		78.008		78.008					
78.008		78.008		78.008		78.008		78.008		78.008					
78.008		78.008		78.008		78.008		78.008		78.008					
78.008		78.008		78.008		78.008		78.008		78.008					
78.008		78.008		78.008		78.008		78.008		78.008					
78.008		78.008		78.008		78.008		78.008		78.008					
78.008		78.008		78.008		78.008		78.008		78.008					
78.008		78.008		78.008		78.008		78.008		78.008					
78.008		78.008		78.008		78.008		78.008		78.008					
78.008		78.008		78.008		78.008		78.008		78.008					
78.008		78.008		78.008		78.008		78.008		78.008					
78.008		78.008		78.008		78.008		78.008		78.008					
78.008		78.008		78.008		78.008		78.008		78.008					
78.008		78.008		78.008		78.008		78.008		78.008					
78.008		78.008		78.008		78.008		78.008		78.008					
78.008		78.008		78.008		78.008		78.008		78.008					
78.008		78.008		78.008		78.008		78.008		78.008					
78.008		78.008		78.008		78.008		78.008		78.008					
78.008		78.008		78.008		78.008		78.008		78.008					
78.008		78.008		78.008		78.008		78.008		78.008					
78.008		78.008		78.008		78.008		78.008		78.008					
78.008		78.008		78.008		78.008		78.008		78.008					
78.008		78.008		78.008		78.008		78.008		78.008					
78.008		78.008		78.008		78.008		78.008		78.008					
78.008		78.008		78.008		78.008		78.008		78.008					
78.008		78.008		78.008		78.008		78.008		78.008					
78.008		78.008		78.008		78.008		78.008		78.008					
78.008		78.008		78.008		78.008		78.008		78.008					
78.008		78.008		78.008		78.008		78.008		78.008					
78.008		78.008		78.008		78.008		78.008		78.008					
78.008		78.008		78.008		78.008		78.008		78.008					
78.008		78.008		78.008		78.008		78.008		78.008					
78.008		78.008		78.008		78.008		78.008		78.008					
78.008		78.008		78.008		78.008		78.008		78.008					
78.008		78.008		78.008		78.008		78.008		78.008					
78.008		78.008		78.008		78.008		78.008		78.008					
78.008		78.008		78.008		78.008		78.008		78.008					
78.008		78.008		78.008		78.008		78.008		78.008					
78.008		78.008		78.008		78.008		78.008		78.008					
78.008		78.008		78.008		78.008		78.008		78.008					
78.008		78.008		78.008		78.008		78.008		78.008					
78.008		78.008		78.008		78.008		78.008		78.008					
78.008		78.008		78.008		78.008		78.008		78.008					
78.008		78.008		78.008		78.008		78.008		78.008					
78.008		78.008		78.008		78.008		78.008		78.008					
78.008		78.008		78.008		78.008		78.008		78.008					
78.008		78.008		78.008		78.008		78.008		78.008					
78.008		78.008		78.008		78.008		78.008		78.008					
78.008		78.008		78.008		78.008		78.008		78.008					
78.008		78.008		78.008		78.008		78.008		78.008					
78.008		78.008		78.008		78.008		78.008		78.008					
78.008		78.008		78.008		78.									

迂回路標準横断図 (1)

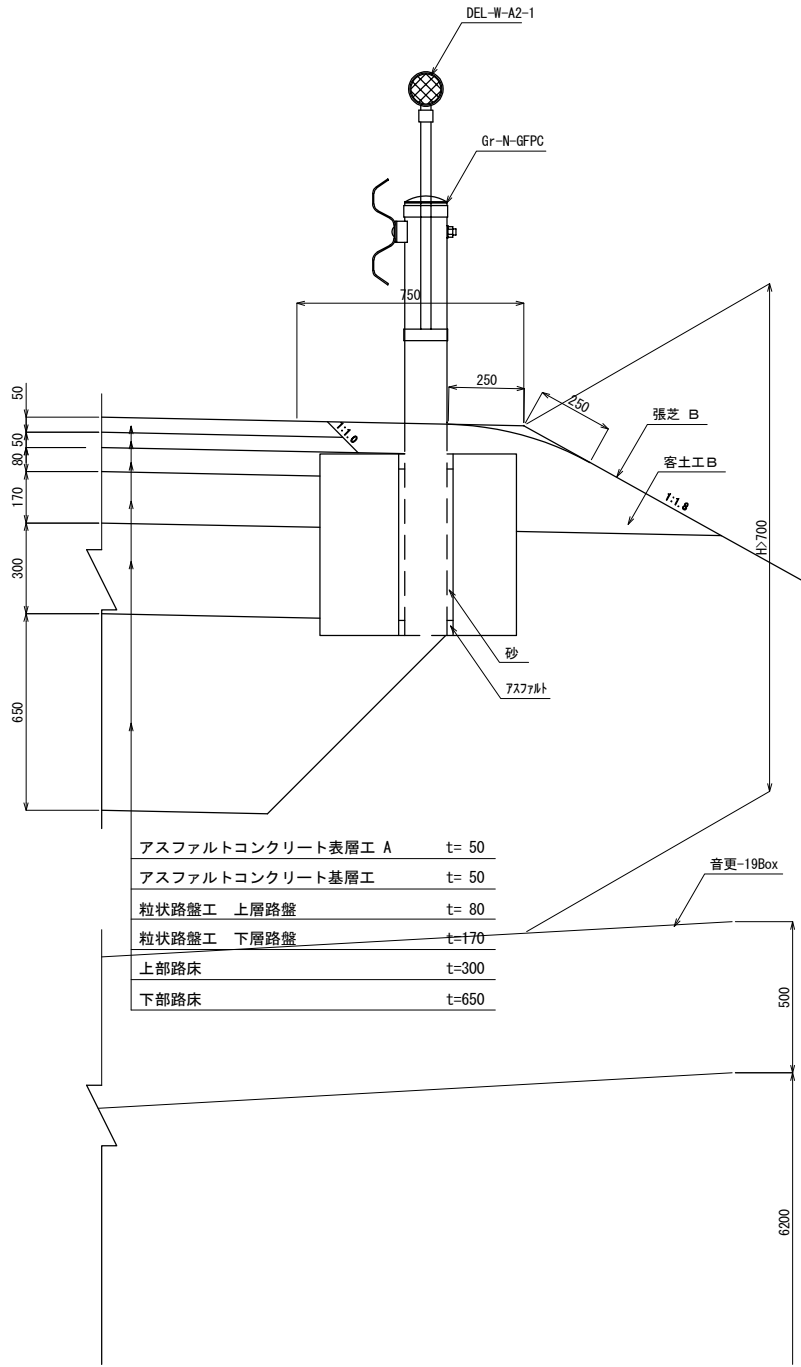
切土部 S=1:62.5



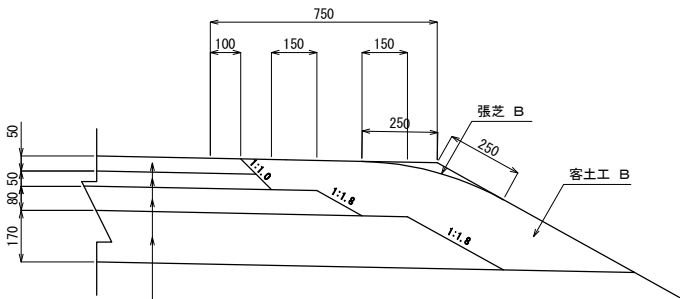
盛土部 S=1:62.5



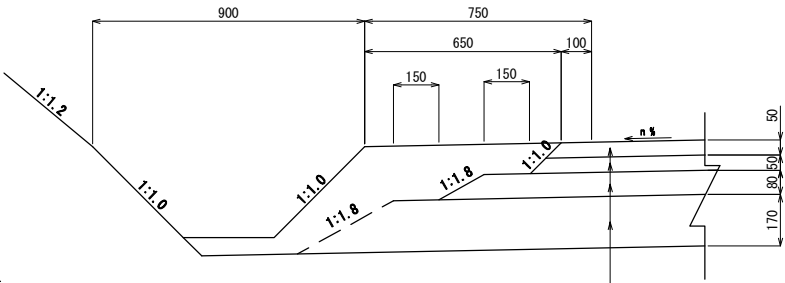
路肩詳細図 S=1:25



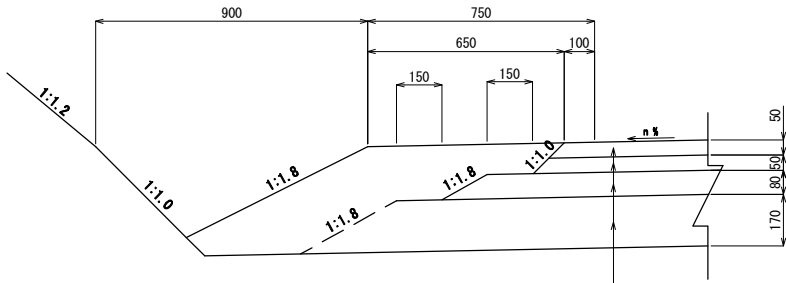
路肩詳細図 S=1:25



アスファルトコンクリート表層工 A	t= 50
アスファルトコンクリート基層工	t= 50
粒状路盤工 上層路盤	t= 80
粒状路盤工 下層路盤	t=170



アスファルトコンクリート表層工 A	t= 50
アスファルトコンクリート基層工	t= 50
粒状路盤工 上層路盤	t= 80
粒状路盤工 下層路盤	t=170

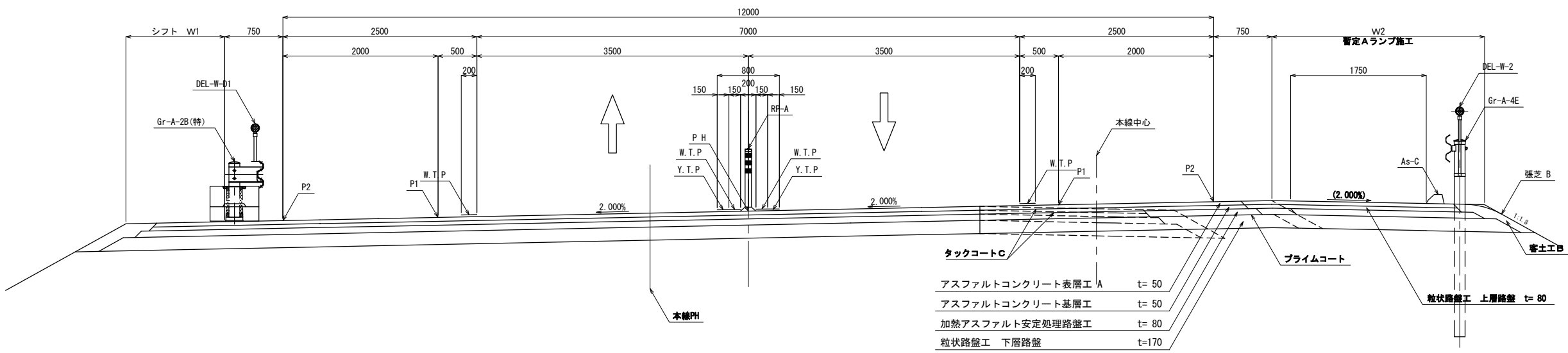


アスファルトコンクリート表層工 A	t= 50
アスファルトコンクリート基層工	t= 50
粒状路盤工 上層路盤	t= 80
粒状路盤工 下層路盤	t=170

道 東 自 動 車 道				
新 得 地 区 舗 装 工 事				
図面の種類	迂回路舗装設計 標準横断図 (1)			
縮 尺	図 示	図面番号	5 / 14	
設計会社名	中央コンサルタンツ株式会社			
施工会社名				
事務所名	東日本高速道路株式会社 北海道支社 帯広工事事務所			

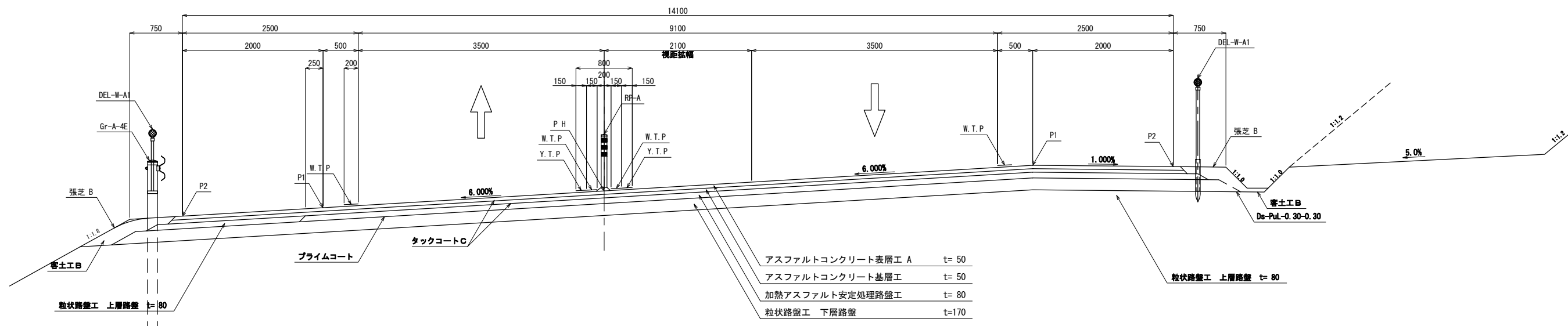
迂回路標準横断図 (2)

本線摺付区間盛土部 (ランプ同時施工)

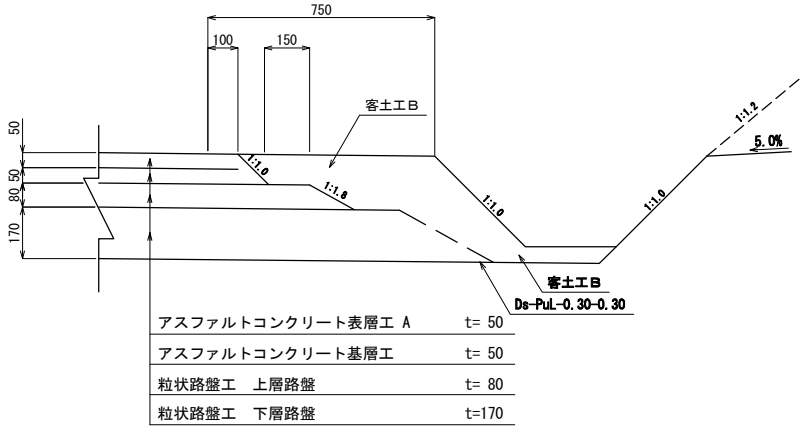
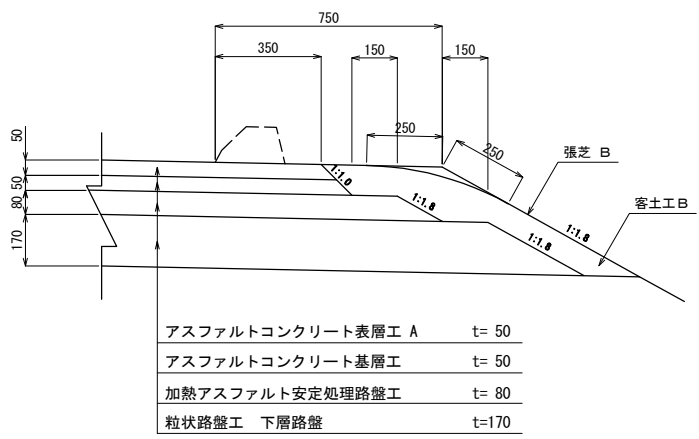
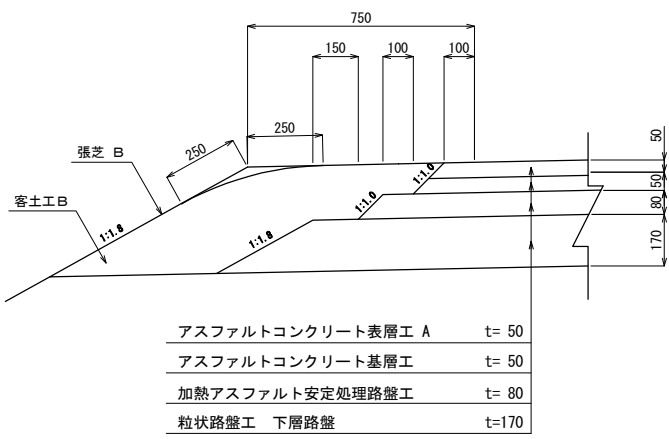


※破線は供用路線と迂回路舗装の重複箇所を表示する。

片切片盛土部 (上り線視距拡幅部)



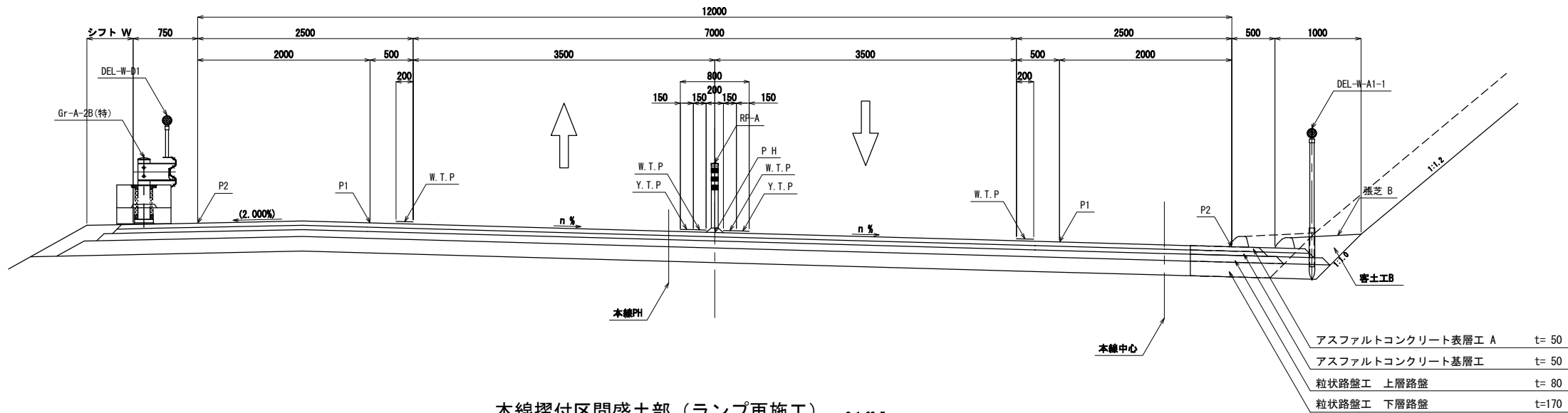
路肩詳細図 S=1:25



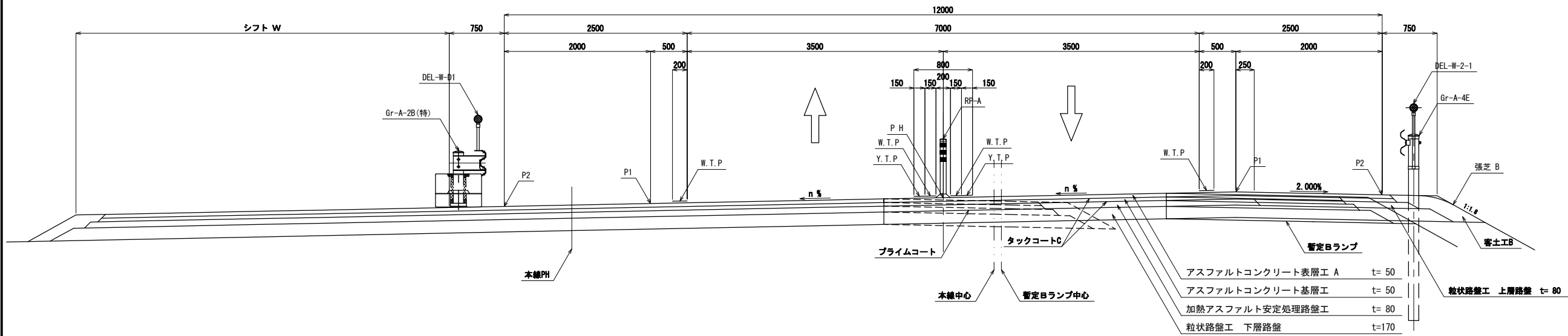
道 東 自 動 車 道				
新 得 地 区 舗 装 工 事				
図面の種類		迂回路舗装設計 標準横断図 (2)		
縮 尺	図 示	図面番号	6 / 14	
設計会社名	中央コンサルタンツ株式会社			
施工会社名				
事務所名	東日本高速道路株式会社 北海道支社 帯広工事事務所			

迂回路標準横断図 (3)

本線摺付区間切土部 S=1:62.5

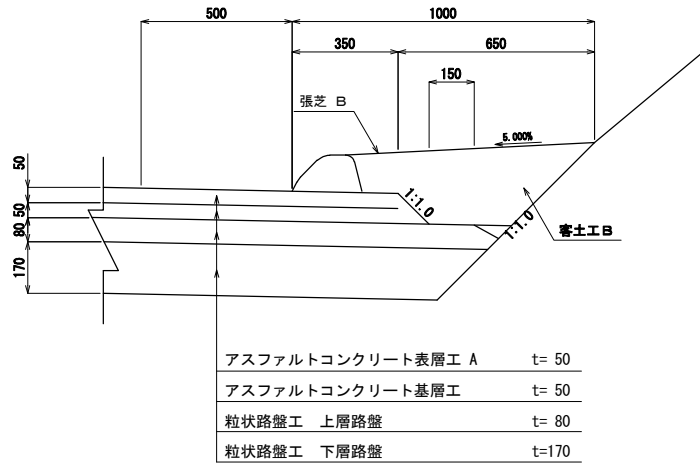
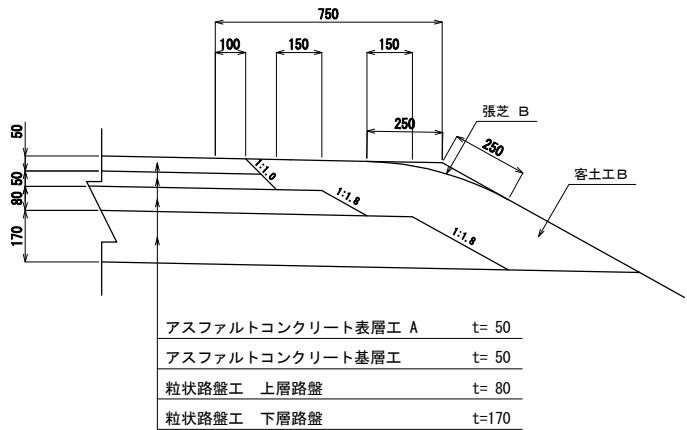


本線摺付区間盛土部 (ランプ再施工) S=1:62.5



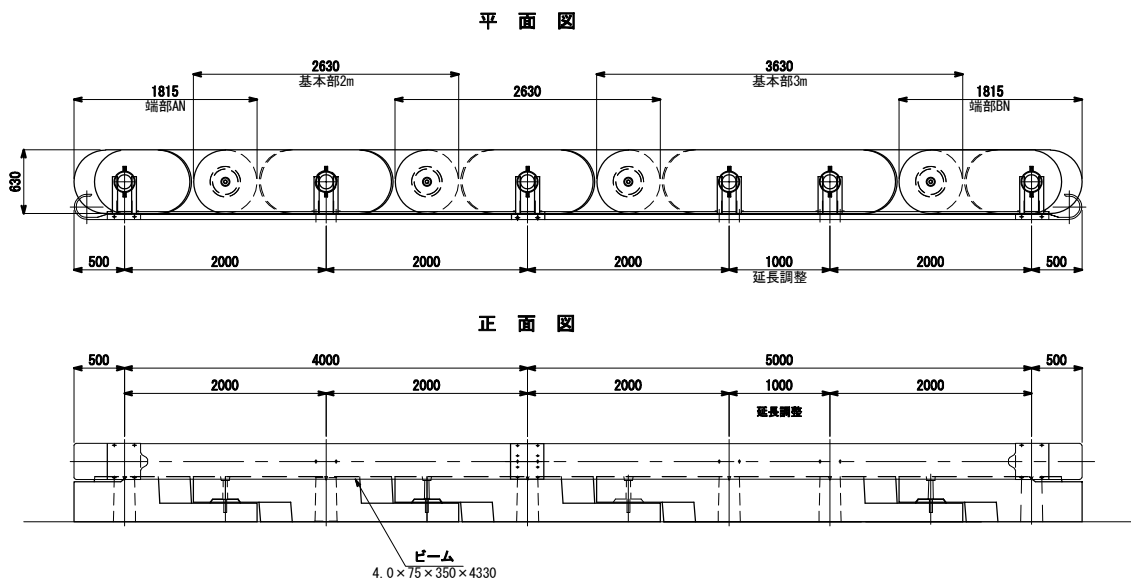
※破線は供用路線と迂回路舗装の重複箇所を表示する。

路肩詳細図 S=1:25

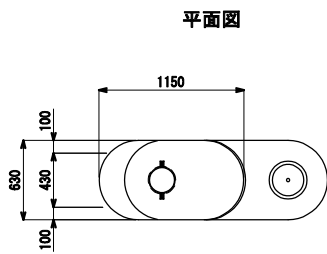


道東自動車道 新得地区舗装工事			
図面の種類	迂回路舗装設計 標準横断図 (3)		
縮尺	図示	図面番号	7 / 14
設計会社名	中央コンサルタンツ株式会社		
施工会社名			
事務所名	東日本高速道路株式会社 北海道支社 帯広工事事務所		

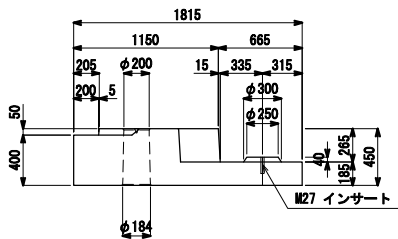
仮設防護柵工B詳細図 S=1:62.5



端部AN詳細図 S=1:60

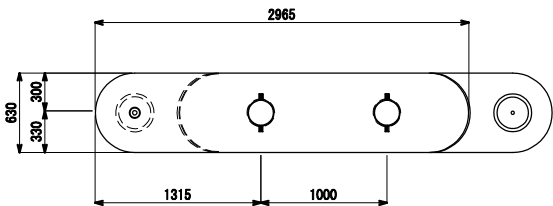


側面図

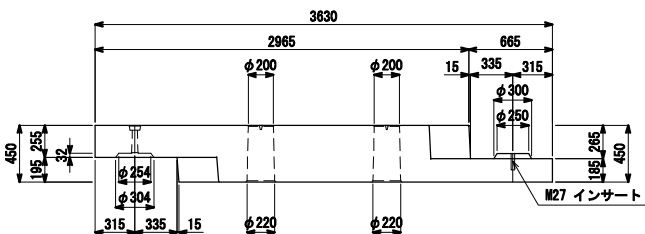


基本部3m詳細図 S=1:60

平面図

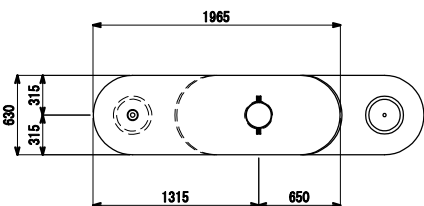


側面図

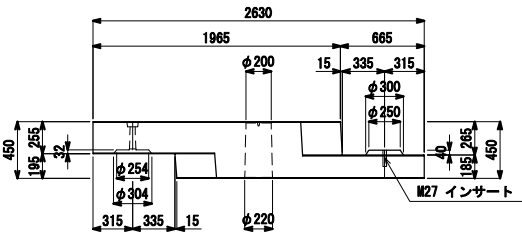


基本部2m詳細図 S=1:60

平面図

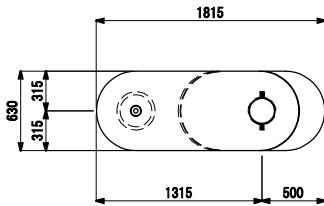


側面図

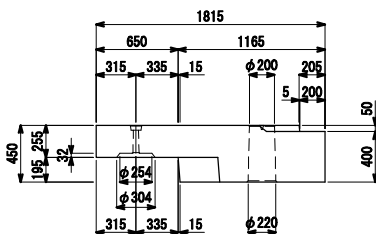


端部BN詳細図 S=1:60

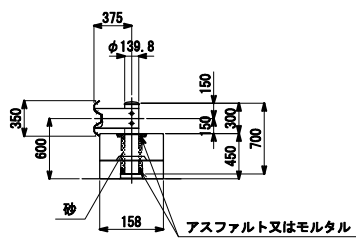
平面図



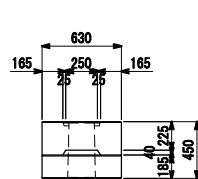
側面図



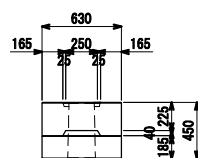
断面図



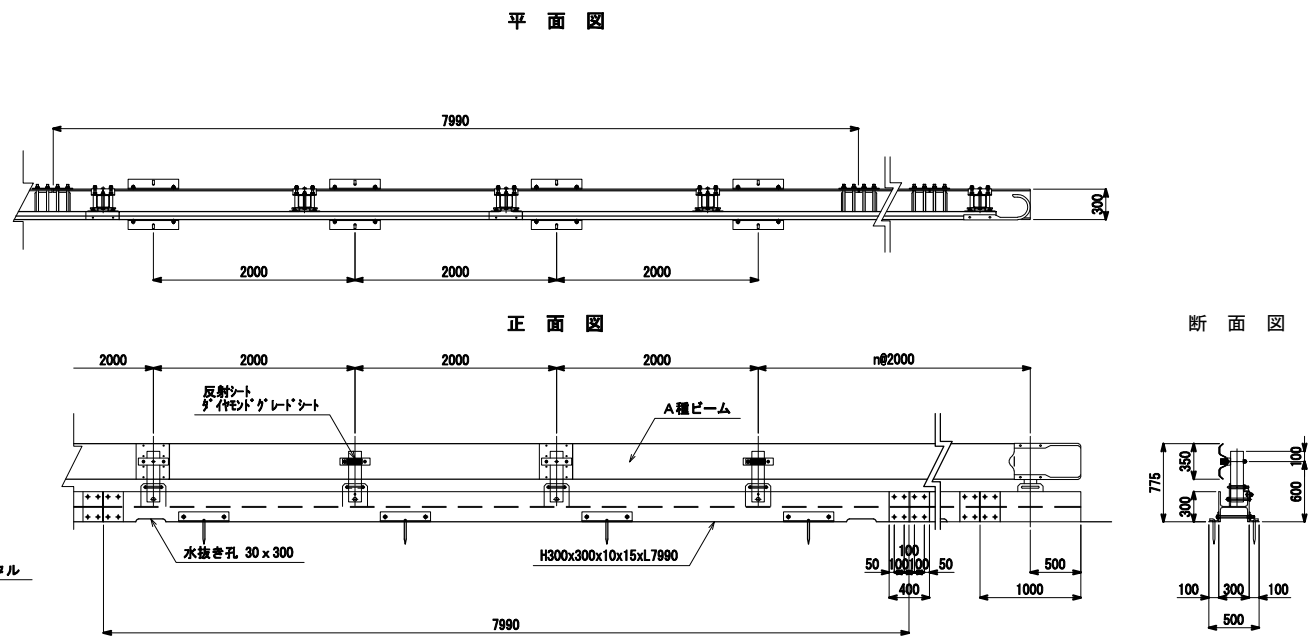
断面図



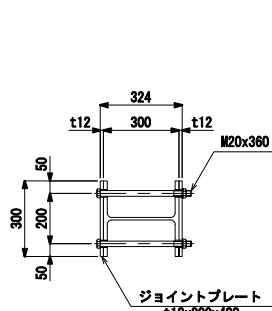
断面図



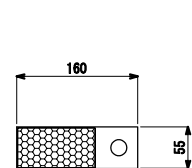
仮設防護柵工A詳細図 S=1:62.5



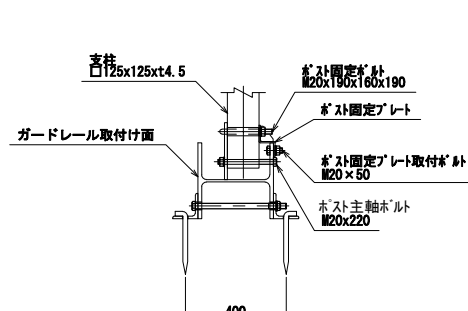
ジョイント部詳細図 S=1:30



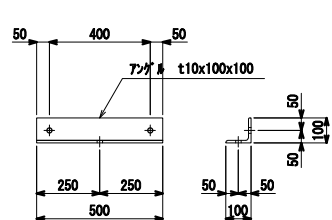
反射板 S=1:10



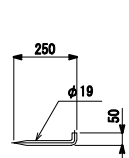
支柱取付部詳細図 S=1:30



アンカー用アングル S=1:30



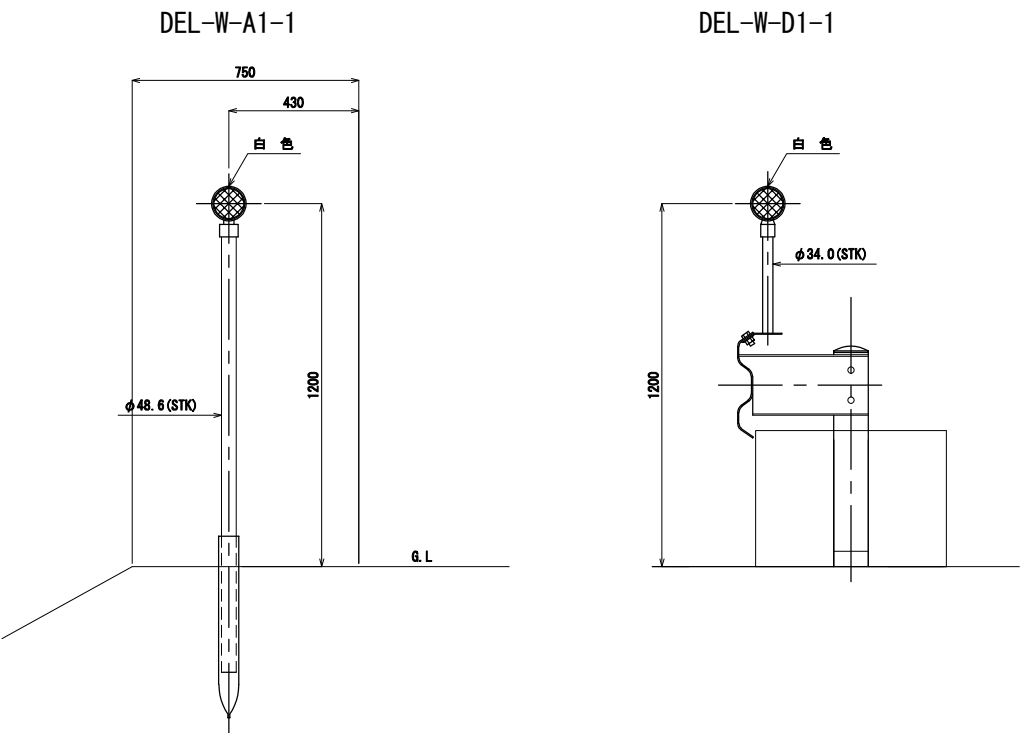
アンカーピン詳細図 S=1:30



部 材 表		(8m当り)		
部 材 名	寸 法・形状	数 量	単 位	備 考
ガードレール	Gr-A-28	2	枚	
ガードレール支柱	125x125x4.5x500	4	本	
ガードレールブラケット	t6 x 70 x 300	4	個	
ブラケット取付ボルト	M20x160	4	本	
ビーム継合用ボルト	M16x35	2	本	
H型鋼	H300x300x10x15x7990	1	本	
ジョイントプレート	t12x300x400	2	本	
ジョイント用ボルト	M20x360	8	本	
ポストベースプレート	t12x225x250	4	枚	
ポスト固定プレート	t6x230x125x57	4	枚	
ポスト固定ボルト	M20x190x160x190	4	本	
ポスト固定プレート取付ボルト	M20x50	8	本	
ポスト主軸ボルト	M20x220	4	本	
アンカー用アングル	t10x100x100x500	8	本	
アングル取付ボルト	M20x360	8	本	
反射シート	φ19x250x50	2	枚	
アンカーピン	φ19x250x50	8	本	

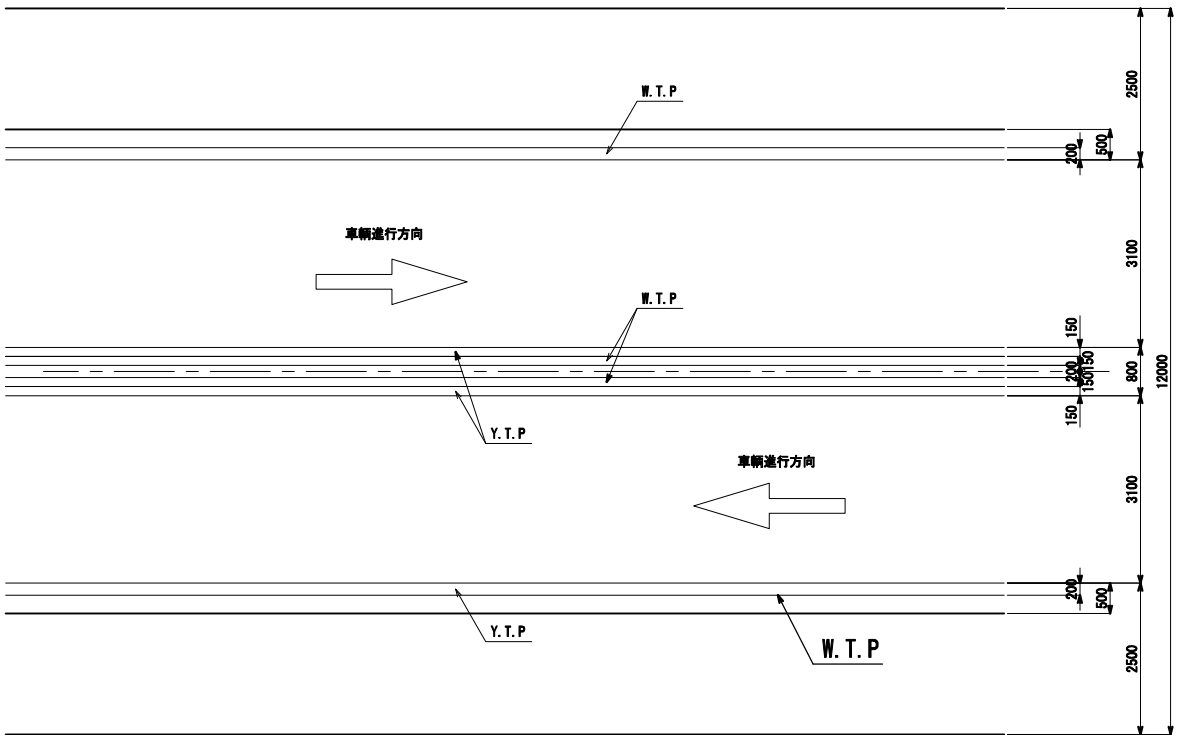
道 東 自 動 車 道 新 特 地 区 舗 装 工 事			
図面の種類	仮設防護柵工 詳細図		
縮 尺	図 示	図面番号	12 / 14
設計会社名	中央コンサルタンツ株式会社		
施工会社名	東日本高速道路株式会社 北海道支社 帯広工務事務所		

視線誘導標取付詳細図 S=1:25

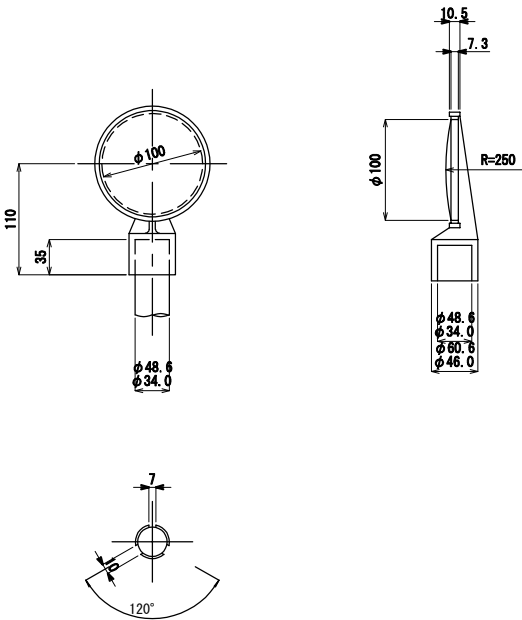


迂回路路面標示 S=1:125

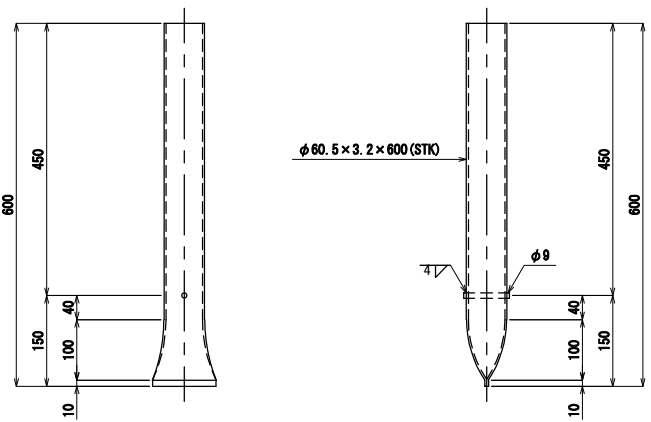
平面図



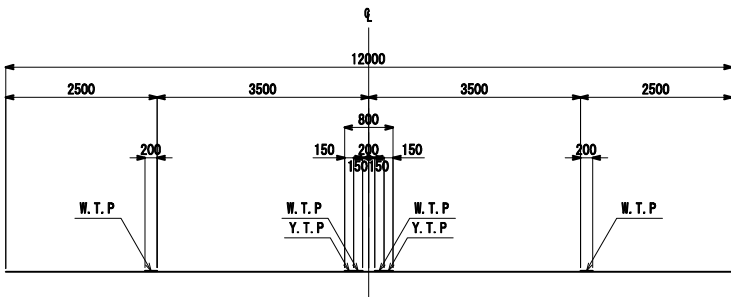
反射体詳細図 S=1:3



視線誘導標基礎工（鞘管） S=1:5



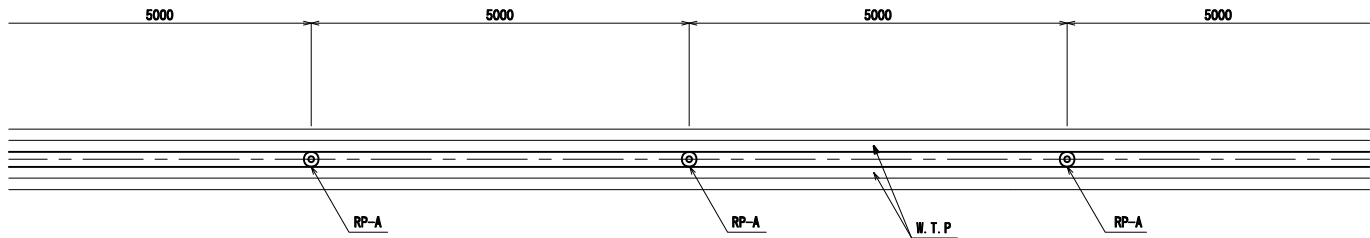
横断面図



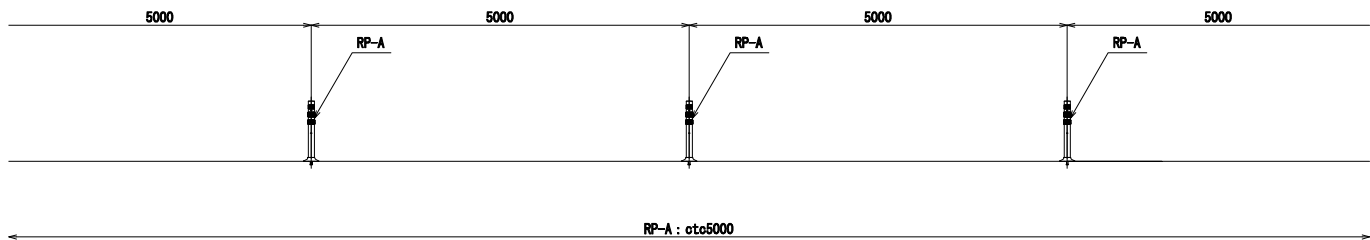
道東自動車道 新得地区舗装工事			
図面の種類	迂回路舗装設計		
	交通管理施設詳細図(1)		
縮尺	図示	図面番号	13 / 14
設計会社名	中央コンサルタンツ株式会社		
施工会社名			
事務所名	東日本高速道路株式会社 北海道支社 帯広工事事務所		

交通管理施設詳細図(2)
迂回路区間中央帯詳細図
(長流枝スマート I C)

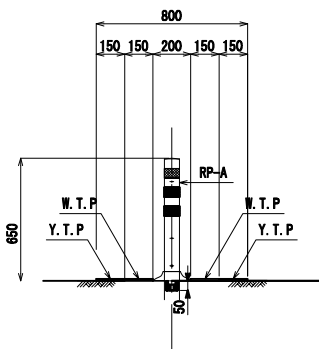
平面図 S=1:100



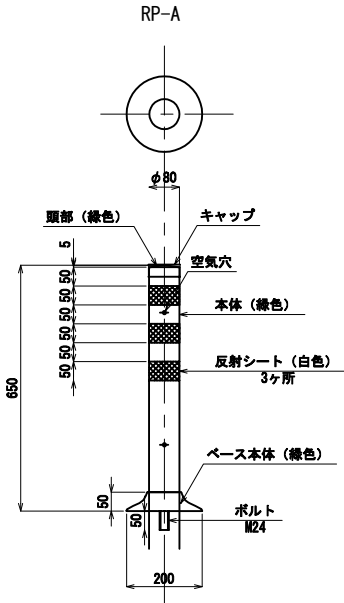
側面図 S=1:100



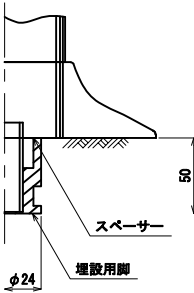
簡易分離構造断面図 S=1:25



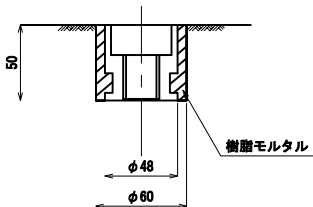
車線分離標 S=1:20



セット図 S=1:5



埋設用脚 S=1:5



道東自動車道 新得地区舗装工事			
図面の種類	交通管理施設詳細図(2)		
縮尺	図示	図面番号	/
設計会社名	中央コンサルタンツ株式会社		
施工会社名			
事務所名	東日本高速道路株式会社 北海道支社 帯広工事事務所		